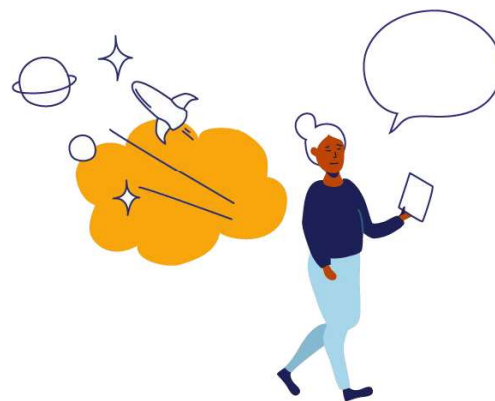


# PETR Garrigues et Costières de Nîmes

Accompagnement  
à la concertation

.....  
Candidature LEADER

Septembre 2022



# Contexte



Deux ateliers ont été organisés sur le territoire du PETR pour inviter les acteurs·rices de ce territoire à participer à la conception des futurs axes du programme LEADER.

- Le premier atelier s'est tenu à **Bellegarde** le 13/09/2022 et a réuni 46 participant·es.
- Le second à **Saint-Géniès-de-Malgoirès** le 15/09/2022 et a réuni 47 participant·es.

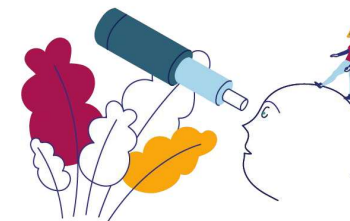
Au travers de plusieurs étapes, les participant·es ont contribué à la définition de 4 axes potentiels et à la formulation de leur contenu (objectifs, actions possibles, etc.).

## Déroulé des ateliers :

**Étape 1 :** les participant·es ont été réparti·es en 4 tables et ont dû trier les résultats de la concertation en formulant 4 axes thématiques, ainsi que des thématiques ou critères transversaux.

**Étape 2 :** les 4 groupes ont fusionné en 2 groupes pour arriver à 2 propositions. Une fusion finale a été opérée par l'équipe du PETR pour aboutir à la proposition finale de ces 4 axes thématiques et critères transversaux.

**Étape 3 :** les participant·es se sont réparti·es sur les 4 nouveaux axes et ont participé à la définition de leur contenu.





**Atelier de Bellegarde**

# Résultats de l'étape 1

## Les 4 propositions d'axes

<b>1</b> Développer le lien social	<b>1</b> Lien social / vivre ensemble	<b>1</b> Pour un territoire inclusif, social et solidaire	<b>1</b> Patrimoine Culture Tourisme
<b>2</b> Développer le dynamisme des communes	<b>2</b> Qualité de vie	<b>2</b> Pour un cadre de vie attractif	<b>2</b> Territoire
<b>3</b> Emploi et jeunesse	<b>3</b> Développement économique	<b>3</b> Valoriser les richesses locales, vecteur de développement économique de proximité	<b>3</b> Développement économique
<b>4</b> Développement durable	<b>4</b> Développement durable	<b>4</b> Pour un territoire sobre et durable	<b>4</b> Écologie
<b>Thématiques transversales :</b> <ul style="list-style-type: none"><li>• communication</li><li>• animations</li></ul>	<b>Thématiques transversales :</b> <ul style="list-style-type: none"><li>• communication</li><li>• numérique</li><li>• jeunesse</li></ul>	<b>Thématiques transversales :</b> <ul style="list-style-type: none"><li>• accès à l'information</li><li>• communication</li><li>• numérique</li><li>• mutualisation intervillages / interco</li><li>• sensibilisation à l'environnement</li><li>• implication citoyenne</li></ul>	<b>Thématiques transversales :</b> <ul style="list-style-type: none"><li>• accessibilité</li><li>• jeunesse</li><li>• accès à l'information</li><li>• mutualisation intervillages / interco</li></ul>

# Résultats de l'étape 1

## Les 4 propositions d'axes - 1/2

### GROUPE 1

<p><b>AXE 1 : Développement durable</b></p> <p>Chemins de randonnée* Pistes cyclables Transports en commun Mobilités alternatives*** Pastoralisme Agrotourisme*** Circuits courts** Produits locaux/producteurs locaux*** Gestion de l'eau Protection de la biodiversité/paysages*** Sensibilisation à l'environnement** Zéro déchet/zéro plastique** Energies renouvelables** Economies d'énergie**</p>	<p><b>AXE 2 : Développer le dynamisme des communes</b></p> <p>Tourisme de proximité *** Favoriser l'installation des entreprises Aides à la création d'activités* Offre culturelle*** Commerces de proximité Espaces publics ouverts* Mobilier urbains Préservation/restauration du patrimoine*** Tissu artisanal* Centre-villes attractifs* Rafraîchir les villes*</p>
<p><b>AXE 3 : Emploi et jeunesse</b></p> <p>Jeunesse Habitat Accompagnement à l'emploi* Emploi pour les jeunes Embauches Formation* Activités pour les jeunes**</p>	<p><b>AXE 4 : Développer le lien social</b></p> <p>Numérique* Lieux pour se retrouver*** Accessibilité* Autonomie Mutualisation intervillages/interco* Pôles (d'excellence, de santé itinérant) Lien social*** Jardins partagés** Accès aux soins Accès à l'information Implication citoyenne***</p>

### GROUPE 2

<p><b>AXE 1 : Pour un territoire sobre et durable</b></p> <p>Gestion de l'eau Pistes cyclables Mobilités alternatives*** Economies d'énergie** Energies renouvelables** (renforcement des) transports en commun</p>	<p><b>AXE 2 : Valoriser les richesses locales, vecteur de développement économique de proximité</b></p> <p>Produits locaux/producteurs locaux*** Protection de la biodiversité/paysages*** Jardins partagés** Préservation/restauration du patrimoine*** Agrotourisme*** Pastoralisme* Circuits courts** Tourisme de proximité*** Chemins de randonnée* Tissu artisanal*</p>
<p><b>AXE 3 : Pour un cadre de vie attractif</b></p> <p>Espaces publics ouverts* Habitat Pôles (d'excellence, de santé itinérant) Centres-villes attractifs* Offre culturelle*** Rafraîchir les villes* Accessibilité* Accès aux soins Autonomie Mobilier urbains Animations** Commerces de proximité Lieux pour se rencontrer***</p>	<p><b>AXE 4 : Pour un territoire inclusif, social et solidaire</b></p> <p>Favoriser l'installation des entreprises Intergénérationnel*** Emploi pour les jeunes Accompagnement à l'emploi* Embauches Jeunesse Formation* Lien social*** Aides à la création d'activités* Activités pour les jeunes*</p>



# Résultats de l'étape 1

## Les 4 propositions d'axes - 2/2

### GROUPE 3

<p><b>AXE 1 : Qualité de vie</b></p> <p>Mobilités alternatives***          Accessibilité*          Rafraîchir les villes*          Pistes cyclables          Habitat          Accès à l'information          Accès aux soins          Mobiliers urbains          (renforcement des) transports en commun          Autonomie</p>	<p><b>AXE 2 : Lien social / Vivre ensemble</b></p> <p>Lien social***          Lieux pour se retrouver***          Offre culturelle***          Tourisme de proximité***          Intergénérationnel***          Agrotourisme***          Préservation/restauration du patrimoine***          Implication citoyenne***          Activités pour les jeunes**          Animations**          Chemins de randonnée*          Mutualisation intervillages/interco*          Espaces publics ouverts*</p>
<p><b>AXE 3 : Développement économique</b></p> <p>Aides à la création d'activités *          Tissu artisanal*          Formation*          Embauches          Favoriser l'installation des entreprises          Accompagnement à l'emploi*          Emploi pour les jeunes          Commerces de proximité          Pôles (d'excellence, de santé itinérant)          Centres-villes attractifs</p>	<p><b>AXE 4 : Développement durable</b></p> <p>Produits locaux/producteurs locaux***          Protection de la biodiversité/paysages***          Economies d'énergie**          Sensibilisation à l'environnement**          Jardins partagés**          Circuits courts**          Zéro déchet/zéro plastique**          Energies renouvelables**          Gestion de l'eau          Pastoralisme*</p>

### GROUPE 4

<p><b>AXE 1 : Patrimoine, culture, tourisme</b></p> <p>Activités pour les jeunes**          Offre culturelle***          Préservation/restauration du patrimoine***          Intergénérationnel***          Tourisme de proximité***          Chemins de randonnée*          Animations**</p>	<p><b>AXE 2 : Développement économique</b></p> <p>Accompagnement à l'emploi*          Emploi pour les jeunes          Formations*          Aides à la création d'activités*          Numérique*          Favoriser l'installation des entreprises          Embauches</p>
<p><b>AXE 3 : Ecologie</b></p> <p>Agrotourisme***          Produits locaux/producteurs locaux***          Circuits courts**          Pastoralisme*          Gestion de l'eau          Protection de la biodiversité/paysages***          Implication citoyenne***          Energies renouvelables**          Economies d'énergie**          Zéro déchet/zéro plastique**          Sensibilisation à l'environnement**          Tissu artisanal*          Mobilités alternatives***</p>	<p><b>AXE 4 : Territoire</b></p> <p>Centres-villes attractifs*          Rafraîchir les villes*          Habitat          Accès aux soins          Pôles (d'excellence, de santé itinérants)          Commerces de proximité          Pistes cyclables          Espaces publics ouverts*          Mobiliers urbains          (renforcement des) transports en commun          Jardins partagés**          Communication*          Lien social***          Lieux pour se retrouver***</p>

## Résultats de l'étape 2

### La fusion

#### Fusion équipe 1 + 2

<b>1</b>	Développer le lien social
<b>2</b>	Développer le dynamisme des communes
<b>3</b>	Emploi et jeunesse
<b>4</b>	Développement durable

+

#### Fusion équipe 3 + 4

<b>1</b>	Lien social / vivre-ensemble
<b>2</b>	Qualité de vie
<b>3</b>	Développement économique
<b>4</b>	Développement durable

=

#### Fusion finale !

##### Thématiques transversales :

- autonomie
- formation
- accessibilité

<b>1</b>	Environnement durable
<b>2</b>	Partage des richesses culturelles
<b>3</b>	Développement / attractivité économique
<b>4</b>	Qualité de vie locale



## En off

---

*Ce qui est ressorti des discussions des groupes*

### La jeunesse en première ligne

Groupe 1 : La partie emploi et jeunesse a beaucoup posé question. Ils-elles voulaient absolument que "jeunesse" apparaisse en titre et idem pour "emploi", mais ce n'était pas "emploi pour les jeunes" (cf. fusion 1+2).

Groupe 2 : "jeunesse" a failli être mise dans les **thèmes transversaux**, tout comme "mobilités alternatives" mais tout le monde n'était pas d'accord donc l'idée a été abandonnée.

### Des points de vue qui peuvent s'écarter de l'intérêt général

Sur un même sujet, par exemple le pastoralisme, les écarts de points de vue entre acteur·rices du territoire/ citoyen·nes d'un côté et élu·es de l'autre étaient assez flagrants. Tous·tes d'accord sur l'idée première de le favoriser, les postures et réalités professionnelles de chacun·e ont fini par mener à des désaccords. **Les élu·es soulevant les coûts pour la commune, les citoyen·nes la nécessité de passer au-dessus.**

### L'enjeu de la communication

Le besoin de communication a été appuyé dans **toutes les discussions**. Il a instantanément été classé dans les thèmes transversaux. "Il y a déjà tant d'initiatives et de belles choses localement, on n'est souvent juste pas tenu au courant, on tombe souvent dessus par hasard"

Un des groupes a d'ailleurs évoqué longuement la question de la concertation dans le cadre des projets à venir. Il a insisté sur le fait que **tout porteur de projet sur un territoire doit agir de façon concertée** pour assurer à la fois un bon accueil des projets et une bonne adéquation du projet aux besoins du territoire. Ils-elles ont donc imaginé **intégrer la concertation dans les critères transversaux**.





# Résultats de l'étape 3

## Axe 1 : Environnement durable

### Le contenu des axes

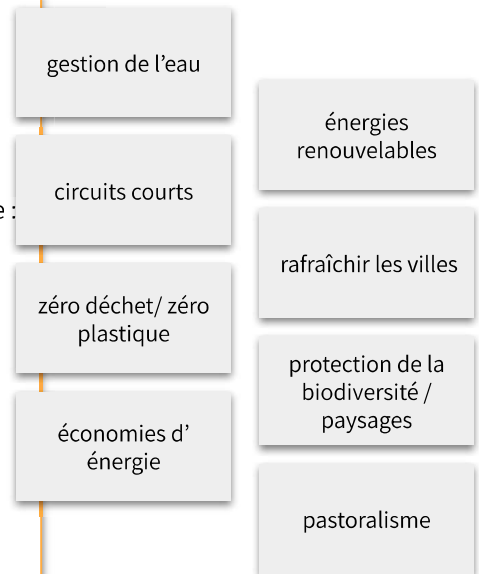
#### Objectifs à atteindre

- Réduire les dépenses énergétiques ;
- Préserver et optimiser les ressources écologiques et naturelles du territoire ;
- Protéger et favoriser la biodiversité et les paysages ;
- Favoriser des activités et pratiques éco-responsables.

#### Descriptif des actions

- développer et maintenir les aménagements pour rafraîchir les zones urbaines et rurales ;
- désimperméabiliser les cours d'écoles, les voiries ;
- développer les énergies renouvelables : installer des panneaux photovoltaïques sur les bâtiments publics existants, gérer les forêts ;
- favoriser les actions en lien avec l'économie circulaire : recyclerie, ateliers partagés de réparation ;
- revégétaliser les centres urbains ;
- communiquer et sensibiliser sur les activités éco-responsables locales (ateliers fresques du climat, biodiversité...) ;
- développer les actions de réutilisation des eaux (de pluie, usées) ;
- développer les actions de réutilisation et d'optimisation des bio-déchets ;
- favoriser le développement du pastoralisme ;
- sensibiliser les personnels des collectivités à la consommation locale.

#### Les mots-clés



## Résultats de l'étape 3

### Le contenu des axes

#### Axe 1 : Environnement durable

##### Bénéficiaires non éligibles

- entités sans numéro SIRET
- grandes entreprises à sélectionner selon : seuils de CA et nombre de salariés, bilan carbone, si elles ne payent pas leurs impôts en France, si elles ne respectent pas leurs obligations sociales (règles de calcul à définir)

##### Dépenses matérielles

- pour planter des micro-forêts et autres supports de biodiversité en ville et en zones périphériques = achat d'espèces végétales, travaux de plantation ;
- désimperméabilisation des sols ;
- achat et installation de panneaux photovoltaïques ;
- entretien des espaces et espèces naturels ;
- mise à disposition d'un local pour une recyclerie, des équipements, de l'énergie ;
- supports de communication, achat de matériel pour la communication et la sensibilisation sur les activités éco-responsables ;
- construction de bassins de rétention, de réseau d'utilisation des eaux usées, de récupérateurs d'eau de pluie ;
- achat de composteurs collectifs et implantation.

##### Dépenses immatérielles

- embauche de personnel dédié ;
- études de faisabilité sur les bâtiments publics ;
- embauche d'un animateur/ ambassadeur de développement durable ET maintien du poste (pour sensibiliser à l'usage des eaux usées et gestion des déchets / commande et utilisation des produits locaux en restauration collective) ;
- études de sols et études paysagères pour espaces économes en eau ;
- études et communication sur l'utilisation collective du compost.

## Résultats de l'étape 3

### Le contenu des axes

## Axe 2 : Partage des richesses culturelles

### Objectifs à atteindre

- Maillage du territoire et décentralisation locale ;
- Préserver et entretenir, développer et animer ;
- Accessibilité pour tous (intergénérationnel, handicap, publics empêchés, etc...);
- Associer les habitants, les associations locales via des démarches participatives.

### Descriptif des actions

- Financement à destination du patrimoine existant ;
- Financement pour le développement de l'agrotourisme (aménagement, vente, animation) et des jardins partagés ;
- Financement de projets culturels itinérants et/ou de proximité ;
- Financement de créations artistiques sur le territoire ;
- Mise en valeur d'espaces naturels / urbains ;
- Associer les habitants à des créations artistiques (actions culturelles, événements);
- Dynamiser le tissu associatif local (promotion, sensibilisation);
- Aménagement, création et animation de chemins de randonnée et les lier à des actions culturelles ;
- Soutien au développement et investissement pour les associations.

### Les mots-clés

jardins partagés

tourisme de proximité

activités pour les jeunes

préservation /  
restauration du  
patrimoine

offre culturelle

chemins de  
randonnée

agrotourisme

## Résultats de l'étape 3

---

### *Le contenu des axes*

## Axe 2 : Partage des richesses culturelles

### **Bénéficiaires non éligibles**

- Organisations politiques ;
- Organismes culturels (si les événements proposés ne sont pas accessibles à tous);

En débat :

- Grandes entreprises (+ de 250 salariés),
- Entreprises cotées en bourse,
- Entreprises avec siège social hors de France.

### **Dépenses matérielles**

- Achat et location de matériel,
- Équipements (véhicules d'occasion),
- Travaux.

### **Dépenses immatérielles**

- Temps de travail,
- Prestations de services,
- Communication,
- Études,
- Actions de sensibilisation, formation.

## Résultats de l'étape 3

### Le contenu des axes

## Axe 3 : Développement / attractivité économique

### Objectifs à atteindre

- Réactiver et valoriser les emplois des filières en difficulté de recrutement ;
- Faciliter, soutenir et accompagner les porteurs de projet dans la création et reprise d'entreprises ;
- Valoriser les produits et la production locale ;
- Accompagner les entreprises face au changement climatique ;
- Accompagner les collectivités dans l'attractivité et le développement de leur territoire.

### Descriptif des actions

- Promotion et attractivité du territoire pour les étudiants en médecine ;
- Sensibiliser les jeunes au collège sur les métiers en pénurie (local)
  - automatiser les tests CIO
  - valoriser les métiers qui paraissent difficiles ;
- Faciliter les démarches entre Pôle emploi et les Chambres ;
- Création d'un réseau d'entraide solidaire ;
- Inciter à la consommation de produits locaux ;
- Définition de la stratégie de résilience des entreprises au changement climatique ;
- Identifier les besoins de développement de commerces et entreprises du territoire.

### Les mots-clés

tissu artisanal

emplois pour les jeunes

produits locaux / producteurs locaux

accompagnement à l'emploi

pôles (d'excellence, de santé, itinérant)

embauches

favoriser l'installation des entreprises

aides à la création d'activités

commerces de proximité

## Résultats de l'étape 3

---

*Le contenu des axes*

**Axe 3 : Développement / attractivité économique**

### **Bénéficiaires non éligibles**

- Siège social établi à l'étranger
- Entreprises cotées en bourse

### **Dépenses matérielles**

- Investissement (matériel pour lutter contre les aléas climatiques)
- Outils de communication, de commercialisation, et de transformation

### **Dépenses immatérielles**

- Études de marché territoire / activité
- Abonder les dépenses locales
- Ingénierie, conseil individuel stratégique pour le développement des produits locaux, diagnostic
- Lien avec les PAT



## Résultats de l'étape 3

### Le contenu des axes

## Axe 4 : Qualité de vie locale

### Objectifs à atteindre

De manière concertée et en prenant en compte les enjeux environnementaux :

- Créer du lien social ;
- Améliorer l'accès à la santé et aux services de proximité ;
- Développer l'innovation en matière de lieux de vie mutualisés et partagés ;
- Accompagner à la transition vers des modes de mobilité alternatifs.

### Descriptif des actions

- Animer la vie locale (associations, vie de quartier) ;
- Disposer de lieux de rencontres ;
- Développer des événements fédérateurs intergénérationnels et intercommunaux ;
- Susciter, accompagner et valoriser l'installation de nouveaux-elles professionnels de santé et de service
- Communiquer et informer sur l'offre de services ;
- Soutenir l'émergence de tiers-lieux et / ou habitats inclusifs. Créer des lieux de partage qui croisent les publics (crèches, maisons de retraite, agriculteurs et consommateurs.) ;
- Développer des solutions de mobilité pour permettre l'accès aux loisirs, activités quotidiennes, services... ;
- Sensibiliser aux alternatives à la voiture ;
- Repenser les aménagements des abords des espaces publics pour supprimer à terme l'utilisation des voitures et favoriser les espaces partagés pour les mobilités douces.

### Les mots-clés

espaces publics  
ouverts

accès aux soins

habitat

mobiliers urbains

mobilités  
alternatives

intergéné-  
rationnel

animations

lieux pour se  
retrouver

centres-villes  
attractifs

pistes cyclables

jeunesse

lien social

## Résultats de l'étape 3

---

*Le contenu des axes*

**Axe 4 : Qualité de vie locale**

### **Bénéficiaires non éligibles**

- Les particuliers
- Entreprises non éthiques
- Entreprises non locales

### **Dépenses matérielles**

- Aménagements
- Travaux
- Investissements

### **Dépenses immatérielles**

- Personnel
- Communication
- Concertation
- Études
- Fonctionnement
- Sensibilisation
- Animation
- Événement

# Résumé atelier Bellegarde

## Environnement durable

### Objectif résumé

Gérer les ressources et atténuer la canicule

### Exemples d'actions

- Développer les actions de réutilisation des eaux
- Développer les énergies renouvelables
- Désimperméabiliser les cours d'écoles, les voiries
- Aménager pour rafraîchir les zones urbaines et rurales

### Bénéficiaires non éligibles

- Entités sans numéro SIRET
- Grandes entreprises

## Partage des richesses culturelles

### Objectif résumé

Développer et animer le territoire pour tous et par tous

### Exemples d'actions

- Financement à destination du patrimoine existant
- Développement de l'agrotourisme et des jardins partagés
- Projets culturels itinérants et/ou de proximité
- Financement de créations artistiques sur le territoire

### Bénéficiaires non éligibles

- Organisations politiques
- Organismes culturels (si excluants)

## Développement / attractivité économique

### Objectif résumé

Redynamiser l'économie du territoire en fonction de ses ressources et de l'environnement

### Exemples d'actions

- Sensibiliser les collégiens sur les métiers en pénurie (local)
- Faciliter les démarches entre Pôle emploi et les Chambres
- Inciter à la consommation de produits locaux
- Développer les commerces et entreprises du territoire.

### Bénéficiaires non éligibles

- Siège social établi à l'étranger
- Entreprises cotées en bourse

## Qualité de vie locale

### Objectif résumé

Permettre à tous l'accès à la santé, aux services de proximité, à la rencontre et au lien social.

### Exemples d'actions

- Événements fédérateurs intergénérationnels et intercommunaux
- Susciter et valoriser l'installation de professionnels de santé et de service
- Créer des lieux de partage qui croisent les publics
- Développer des solutions de mobilités alternatives

### Bénéficiaires non éligibles

- Les particuliers
- Entreprises non éthiques ou non locales



**Critères transversaux :** concertation, accès à tous-tes, prise en compte de l'environnement, attractivité locale, autonomie, formation.

## Résultats du mur de récolte de données

Fiches descriptives des porteur·ses de projets

### VOUS AVEZ UN PROJET ?

Votre projet en quelques mots :  
**“Un chemin, une école”**  
Développer des chemins de rando par  
les écoles et les enfants.

### VOUS AVEZ UN PROJET ?

Votre projet en quelques mots :  
**Développer la marque *Oenorandos*.**

### VOUS AVEZ UN PROJET ?

Votre projet en quelques mots :  
**Sentier botanique, découverte de la  
flore locale et des usages dans le Vallon.**  
Protection contre le feu.

## Résultats du mur de récolte de donnée

---

*Fiches descriptives des porteurs de projets*

<b>VOUS AVEZ UN PROJET ?</b>	<b>VOUS AVEZ UN PROJET ?</b>
<p>Votre projet en quelques mots : <b>Évocation via Domitia au travers d'aménagement, zone près rond-point D999/ Rue République - Manduel</b></p>	<p>Votre projet en quelques mots : <b>Continuer le 1er projet Leader et visualiser le passage de l'eau dans le Vallon.</b></p>

## Résultats du mur de récolte de donnée

---

*Fiches descriptives des porteurs de projets*

### VOUS AVEZ UN PROJET ?

---

Votre projet en quelques mots :  
**Ouvrir au public le prieuré Saint-Nicolas de Campagnac au Pont Saint-Nicolas (expo, festival de musique, chambres d'hôtes, restaurants...).**

### VOUS AVEZ UN PROJET ?

---

Votre projet en quelques mots :  
**Réhabilitation du presbytère pour faire un centre artisanal. Vannerie, poterie...**





**Atelier de Saint-Géniès-de-Malgoirès**

# Résultats de l'étape 1

## Les 4 propositions d'axes

<b>1</b> Cadre de vie / attractivité	<b>1</b> Culture du lien social	<b>1</b> Lien et vie sociale	<b>1</b> Vivre-ensemble
<b>2</b> Animation territoire / démocratie	<b>2</b> Mobilité	<b>2</b> Urbain / coeur de village	<b>2</b> Patrimoine et tourisme
<b>3</b> Économie / tourisme	<b>3</b> Économie	<b>3</b> Économie locale solidaire	<b>3</b> Développement économique
<b>4</b> Environnement / transition écologique	<b>4</b> Environnement	<b>4</b> Écologie, environnement, développement durable	<b>4</b> Transition écologique

### Thèmes transversaux :

- gestion de l'eau
- jeunesse
- économies d'énergie
- communication

### Thèmes transversaux :

- communication
- économies d'énergie
- accessibilité

### Thèmes transversaux :

- numérique
- accès à l'information
- communication
- mutualisation intervillages / interco

### Thèmes transversaux :

- numérique
- accès à l'information
- communication
- mutualisation intervillages / interco

# Résultats de l'étape 1

## Les 4 propositions d'axes - 1/2

### GROUPE 1

<p><b>AXE 1 : Transition écologique</b></p> <p>Gestion de l'eau Pistes cyclables Circuits courts** Économies d'énergie** Zéro-déchets / Zéro-plastiques** Mobilités alternatives*** Énergies renouvelables** Habitat Rafraîchir les villes* (Renforcement des) transports en commun Sensibilisation à l'environnement**</p>	<p><b>AXE 2 : Patrimoine et tourisme</b></p> <p>Tourisme de proximité *** Produits locaux /producteurs locaux *** Commerces de proximité Protection de la biodiversité / paysage*** Agrotourisme*** Pastoralisme* Chemins de randonnée* Préservation - restauration du patrimoine***</p>
<p><b>AXE 3 : Développement économique</b></p> <p>Tissu artisanal * Aides à la création d'activités* Centres-villes attractifs* Embauches Accompagnement à l'emploi * Emplois pour les jeunes Mobilier urbains Espaces publics ouverts* Pôles (d'excellence, de santé, itinérants) Favoriser l'installation des entreprises Accès aux soins</p>	<p><b>AXE 4 : Vivre-ensemble</b></p> <p>Implication citoyenne*** Lien social*** Animations** Jardins partagés** Jeunesse Activités pour les jeunes** Lieux pour se retrouver*** Intergénérationnel*** Offre culturelle***</p>

### GROUPE 2

<p><b>AXE 1 : Lien social / vie sociale</b></p> <p>Lien social*** Implication citoyenne*** Intergénérationnel*** Lieux pour se retrouver*** Jardins partagés** Animations** Espaces publics ouvert* Offre culturelle*** Jeunesse Activités pour les jeunes</p>	<p><b>AXE 2 : Urbain cœur de village</b></p> <p>(Renforcement des) transports en commun Accès aux soins Centres-villes attractifs* Pôles (d'excellence, de santé itinérants) Rafraîchir les villes* Habitat Mobilier urbains Mobilités alternatives***</p>
<p><b>AXE 3 : Économie locale et solidaire</b></p> <p>Agrotourisme*** Tissu artisanal* Tourisme de proximité*** Accompagnement à l'emploi* Préservation - restauration du patrimoine*** Aides à la création d'activités* Emplois pour les jeunes Favoriser l'installation des entreprises Produits locaux/producteurs locaux*** Circuits courts** Commerces de proximité Embauches</p>	<p><b>AXE 4 : Écologie, environnement, développement durable</b></p> <p>Zéro-déchets / Zéro-plastiques** Économies d'énergie** Énergies renouvelables** Pastoralisme* Pistes cyclables Gestion de l'eau Protection de la biodiversité/paysage*** Sensibilisation à l'environnement** Chemins de randonnée*</p>

# Résultats de l'étape 1

## Les 4 propositions d'axes - 2/2

### GROUPE 3

<p><b>AXE 1 : Environnement</b></p> <p>Énergies renouvelables**          Rafrâchir les villes *          Zéro-déchets / Zéro-plastiques**          Gestion de l'eau          Sensibilisation à l'environnement**          Protection de la biodiversité / paysage***          Produits locaux/producteurs locaux ***          Habitat          Pastoralisme*          Jardins partagés**</p>	<p><b>AXE 2 : Economie</b></p> <p>Circuits courts          Accompagnement à l'emploi*          Mutualisation intervillages/interco*          Favoriser l'installation des entreprises          Emplois pour les jeunes          Tissu artisanal*          Centres-villes attractifs*          Commerces de proximité          Embauches          Aides à la création d'activités*          Agrotourisme***</p>
<p><b>AXE 3 : Mobilité</b></p> <p>Pistes cyclables          Accessibilité*          (Renforcement des) transports en commun          Mobilités alternatives***</p>	<p><b>AXE 4 : Culture du lien social</b></p> <p>Implication citoyenne***          Lien social***          Accès à l'information          Pôles (d'excellence, de santé, itinérants)          Mobiliers urbains          Intergénérationnel***          Animations**          Préservation-restauration du patrimoine***          Accès aux soins          Espaces publics ouverts*          Jeunesse          Tourisme de proximité***          Offre culturelle***          Lieux pour se retrouver***          Activités pour les jeunes**          Chemins de randonnée*</p>

### GROUPE 4

<p><b>AXE 1 : Cadre de vie / attractivité</b></p> <p>Offre culturelle***          Activités pour les jeunes          Centres-villes attractifs*          Accès aux soins          Lieux pour se retrouver***          Jardins partagés**          Chemins de randonnée*          Mobiliers urbains          Préservation-restauration du patrimoine***          Habitat          Numérique*          Commerces de proximité          Espaces publics ouverts*</p>	<p><b>AXE 2 : Animation territoire / démocratie</b></p> <p>Animation**          Lien social***          Implication citoyenne***          Intergénérationnel***          Mutualisation intervillages/interco*          Accès à l'information</p>
<p><b>AXE 3 : Economie / tourisme</b></p> <p>Produits locaux/producteurs locaux***          Agrotourisme***          Tourisme de proximité***          Circuits courts*          Accompagnement à l'emploi*          Tissu artisanal*          Formation*          Aides à la création d'activités*          Pastoralisme*          Emplois pour les jeunes          Embauches          Favoriser l'installation des entreprises</p>	<p><b>AXE 4 : Environnement / transition écologique</b></p> <p>Mobilités alternatives***          Protection de la biodiversité/paysage***          Énergies renouvelables**          Zéro-déchets / Zéro-plastiques**          Sensibilisation à l'environnement**          Rafrâchir les villes*          Pôles (d'excellence, de santé, itinérants)          Autonomie          Pistes cyclables          (Renforcement des) transports en commun</p>

## Résultats de l'étape 2

---

### La fusion

#### Fusion équipe 1 + 2

<b>1</b>	Vivre-ensemble
<b>2</b>	Économie locale et solidaire
<b>3</b>	Patrimoine & tourisme
<b>4</b>	Écologie : préservation & transition

+

#### Fusion équipe 3 + 4

<b>1</b>	Vie sociale et culturelle
<b>2</b>	Économie et tourisme
<b>3</b>	Mobilité
<b>4</b>	Environnement

=

#### Fusion finale !

<b>1</b>	Lien social et culture
<b>2</b>	Économie locale et solidaire
<b>3</b>	Cadre de vie
<b>4</b>	Préservation de l'environnement et transition écologique



## En off

---

*Ce qui est ressorti des discussions des groupes*

### Un territoire plus concerné par l'environnement et l'urgence climatique

Sur la question environnementale, la "peur" des incendies est revenue plusieurs fois. La question du **réchauffement climatique** et de ses conséquences concrètes sur le territoire est dans les esprits, tout comme la **nécessité de s'en préserver**.

**La gestion de l'eau** a été abordée de manière précise pour un grand nombre de participant·es, certain·es l'ont même mis dans les axes transversaux pour montrer le niveau d'importance de ce thème. Pour certain·es, **l'axe "Environnement" était trop large et devrait être un thème transversal**. Un vote a eu lieu sur une des tables, (vote organisé spontanément par les participant·es) ; certain·es souhaitaient créer un axe "Gestion de l'eau" en raison de l'importance de ce sujet majeur, les autres pensaient que l'axe "Environnement" tiendrait nécessairement compte des questions de gestion de l'eau. À l'issue, les participant·es se sont finalement accordé·es pour retenir le thème "Environnement".

Le terme "transition écologique" a été décrit comme insuffisant parce qu'il s'agit à la fois de **modifier des pratiques mais aussi de préserver ce qui existe** et qui est important.

### Citoyenneté et démocratie


Ces deux notions sont également revenues sur ce territoire, notamment lors de la **construction des axes** dans un groupe mais aussi pour le développement de l'axe "économie" dans lequel les participant·es ont exprimé le fait que **l'économie fonctionne aussi lorsque les habitant·es peuvent exercer leur pleine citoyenneté** et en connaître les aspects (droits, devoirs...)

### Santé

Plusieurs participant·es ont rappelé que "la santé" était un thème relativement absent des discussions et des axes ressortis. **"La santé c'est capital, et pourtant personne n'en a parlé ! Il faut l'intégrer !"**

### Patrimoine

Les richesses locales sont ressorties plusieurs fois dans les discussions, plusieurs acteur·rices disant essayer de les valoriser dans leurs activités, sans forcément savoir **comment visibiliser leurs actions**.





## Résultats de l'étape 2 - thèmes transversaux

Écriture des critères d'éligibilité

Fusion équipe 1 + 2

Communication

Lien social

Gestion de l'eau

Critères d'éligibilité liés aux thèmes

**Mutualisation  
intervillages / interco**

- Partenariats multiples

**Accessibilité**

- Alimentation  
- Physique (handicap)  
- Éducation  
- Santé

- Intellectuelle  
- Mobilité  
- Précarité  
- Distribution

- Culturelle  
- Formation  
- Économique  
- Énergies

**Accès à l'information &  
numérique**

- Donner de la visibilité à des données culturelles, patrimoniales  
- Accès à l'information par internet

## Résultats de l'étape 2 - thèmes transversaux

### Écriture des critères d'éligibilité

#### Fusion équipe 3 + 4

##### Communication

##### Critères d'éligibilité liés aux thèmes

Les projets doivent proposer des actions ou outils de communication visant à :

- la sensibilisation
- l'information
- la promotion et le lien entre les acteurs

##### Economies d'énergie

- Intégrer des économies d'énergies ou produire de l'énergie renouvelable
- Avoir un impact environnemental positif

##### Implication citoyenne

- Participation d'habitants à la réalisation (pas seulement à la consultation / concertation / réflexion)
- Présence d'habitants au fonctionnement

## Résultats de l'étape 3

### Axe 1 : Lien social et culture

#### Le contenu des axes

##### Objectifs à atteindre

- Favoriser la participation des habitants et l'implication citoyenne ;
- Encourager la mixité des publics (générationnelle, sociale) avec une attention particulière pour la jeunesse ;
- Créer une offre culturelle locale en favorisant l'usage et le développement d'espaces publics ouverts et partagés ;
- Valoriser les patrimoines matériels et immatériels.

##### Descriptif des actions

- Valoriser le patrimoine / la transmission et le recueil de l'identité locale ;
- Encourager les projets hybrides, les actions pluridisciplinaires, transversales, qui croisent les champs et disciplines ;
- Faciliter la rencontre entre nouveaux arrivants et anciens + les rencontres interculturelles ;
- Créer des outils et équipements qui permettent aux habitants de s'impliquer et de s'en emparer ;
- Favoriser / soutenir les rencontres itinérantes ;
- Encourager les actions à long terme ou créant une dynamique locale ;
- Créer de nouveaux rituels, des usages récurrents, pérennes ;
- Impliquer les habitants.

#### Les mots-clés

animation

intergénérationnel

activités pour les jeunes

offre culturelle

jeunesse

lien social

lieux pour se retrouver

espaces publics ouverts

##### Projets

- Recueils de récits
- Cafés (culturels, de réparation, philo...)
- Marchés de créateurs et artisans
- Camions de la science, camions bibliothèques
- Résidences de territoire
- Tiers-lieux
- Événements réguliers
- Randonnées de sensibilisation
- Événements de type marchés des producteurs avec projections de films, spectacles, conférences.
- Création d'un service d'échanges de savoirs intergénérationnel

## Résultats de l'étape 3

### Axe 2 : Économie locale et solidaire

#### Le contenu des axes

##### Objectifs à atteindre

- Privilégier la consommation locale et solidaire ;
- Favoriser le développement des producteurs, des artisans, commerçants et de l'offre de service locale ;
- Favoriser l'insertion et l'accompagnement socio-professionnel ;
- Valoriser le tourisme durable et écoresponsable.

#### Les mots-clés



##### Descriptif des actions

- Aide à l'installation
- Privilégier la consommation locale
- Permettre aux jeunes de faire des immersions professionnelles
- Développer l'agrotourisme

##### Projets

- Aide à l'installation agricole (et pour la santé)
- Rénovation d'un local communal pour une activité artisanale
- Diagnostic de territoire et identification des besoins & des acteurs
- Création d'une monnaie locale. Atelier de découverte des producteurs locaux & sensibilisation sur les impacts de la consommation. Ouverture d'une épicerie.
- Stages, chantiers, volontariats
- Proposer une expérience dans une exploitation agricole

## Résultats de l'étape 3

### Axe 3 : Cadre de vie

#### Le contenu des axes

##### Objectifs à atteindre

- Participer à une dynamique de cœur de village (dynamique urbaine) : animation, manifestations, espaces publics de rencontre, aménagement, cœur de ville vivable : plus de vert !
- Développement des commerces et services de proximité ;
- Favoriser les mobilités notamment alternatives au sein des villages et inter-villages.

#### Les mots-clés



##### Descriptif des actions

- Services d'éco-mobilité
- Actions (d'animation) d'aménagement d'espaces publics "éphémères" (piétonisation) + développement de mobilités alternatives
- Ingénierie sur la questions des commerces et services de proximité (organisation & com'), élargie au-delà de la commune
- Développer l'itinérance médicale & commerces
- Favoriser l'accès au soin, l'installation de professionnels

##### Projets

- Rosalie, minibus mutualisés etc...
- Création de RDV récurrents sans voitures
- Lier les temps événementiels aux commerces existants
- Relancer les cafés de villages

## Résultats de l'étape 3

### Le contenu des axes

#### Objectifs à atteindre

- Sensibiliser un large public à l'environnement ;
- Préserver la ressource en eau, qualitativement et quantitativement ;
- Garantir une gestion raisonnable des déchets et des énergies ;
- Préserver la biodiversité et le cadre de vie.

#### Descriptif des actions

- Encourager la participation et les actions citoyennes sur la thématique écologique ;
- Plaidoyer auprès des élus sur les questions environnementales ;
- Lutter contre le gaspillage des énergies, l'assèchement des nappes ;
- Mener des actions d'information et de sensibilisation sur les limites des ressources, de l'énergie et sur la biodiversité ;
- Encourager le compostage et les jardins partagés ;
- Contribuer à la mise en place d'énergies renouvelables dans le respect de l'environnement ;
- Favoriser les mobilités douces et alternatives ;
- Diminuer la production de gaz à effets de serre et les pollutions ;
- Favoriser les circuits courts, soutenir les producteurs locaux ;
- Favoriser le développement de pépinières dans les ESAT ;
- Favoriser la biodiversité en milieu urbain et la végétalisation des bâtiments publics ;
- Se préserver des incendies.

## Axe 4 : Préservation de l'environnement et transition écologique

### Les mots-clés

rafraîchir les villes

économies d'énergie

zéro-déchets / zéro plastiques

gestion de l'eau

protection de la biodiversité / paysage

sensibilisation à l'environnement

énergies renouvelables

#### Projets

- Équiper les bâtiments publics des communes (et individuels si possible) avec des récupérateurs et des réducteurs de conso d'eau ;
- Promotion des groupes citoyens investisseurs (ER) ;
- Marathon de sensibilisation du grand public et des élus ;
- Créer des poulaillers partagés et des sites de compostage collectifs dans les villages ;
- Ateliers de fabrication ouverts à tous (toilettes sèches, low tech etc) ;
- Organisation des Rencontres de l'eau (rencontres entre le grand public et les organismes de gestion de l'eau, hydrologues...)
- Aménagements de chemins de découverte botaniques ;
- Développer le pastoralisme dans toutes les communes.



# Résumé atelier Saint-Geniès de Malgoires

## Lien social et culture

### Objectif résumé

Penser la culture, le patrimoine et les espaces publics de manière participative, ouverte et mixte, avec une attention particulière pour la jeunesse

### Exemples d'actions ou projets

- Valoriser le patrimoine / la transmission et le recueil de l'identité locale
- Encourager les projets hybrides, les actions pluridisciplinaires transversales, qui croisent les champs et disciplines
- Faciliter les rencontres interculturelles et entre nouveaux arrivants et anciens
- Créer des outils et équipements d'implication citoyenne

### Mots clés

- Animation
- Intergénérationnel
- Jeunesse
- Lieux de rencontre

## Économie locale et solidaire

### Objectif résumé

Développer la production et la consommation locale comme le tourisme durable et responsable en favorisant l'insertion professionnelle

### Exemples d'action ou projets

- Aide à l'installation agricole et santé
- Rénovation d'un local communal pour une activité artisanale
- Création d'une monnaie locale
- Permettre aux jeunes de faire des immersions professionnelles
- Ateliers de découverte des producteurs locaux & sensibilisation sur les impacts de la consommation

### Mots clés

- Circuits courts
- Emplois jeunes
- Pôles d'excellence
- Proximité

## Cadre de vie

### Objectif résumé

Participer à une dynamique de coeur de village tant en termes d'animation que de services, en lien avec le territoire élargi

### Exemples d'actions ou projets

- Services d'éco-mobilité
- Aménagement d'espaces publics "éphémères" et mobilités alternatives
- Ingénierie sur la question des commerces et services de proximité (organisation & com'), élargie au-delà de la commune
- Développer l'itinérance médicale & commerces

### Mots clés

- Mobiliers urbain
- Habitat
- Accès aux soins
- Mobilité

## Préservation de l'environnement et transition écologique

### Objectif résumé

Favoriser une gestion responsable des ressources

### Exemples d'actions ou projets

- Lutter contre le gaspillage des énergies, l'assèchement des nappes
- Mener des actions d'information et de sensibilisation
- Encourager le compostage et les jardins partagés
- Contribuer à la mise en place d'énergies renouvelables dans le respect de l'environnement

### Mots clés

- Zéro-déchets
- Rafrâchir les villes
- Gestion de l'eau
- Protection



**Critères transversaux :** durabilité et gestion environnementale, solidarité et inclusivité, mutualisation, implication citoyenne, communication, proximité et local.

## Résultats du mur de récolte de données

*Fiches descriptives des porteur-ses de projets*

**VOUS AVEZ UN PROJET ?**

Votre projet en quelques mots :  
**Aménager un chemin de découverte des Capitelles.**

**VOUS AVEZ UN PROJET ?**

Votre projet en quelques mots :  
**Chemin des moulins.**

**VOUS AVEZ UN PROJET ?**

Votre projet en quelques mots :  
**En lien avec les capitelles, réaménager un chemin de découverte de la flore.**

# Restitution des ateliers de co-conception

.....  
Candidature LEADER

*Septembre 2022*



Merci pour votre confiance !

Contacts  
laura@grandebobine.co  
loriane@grandebobine.co